



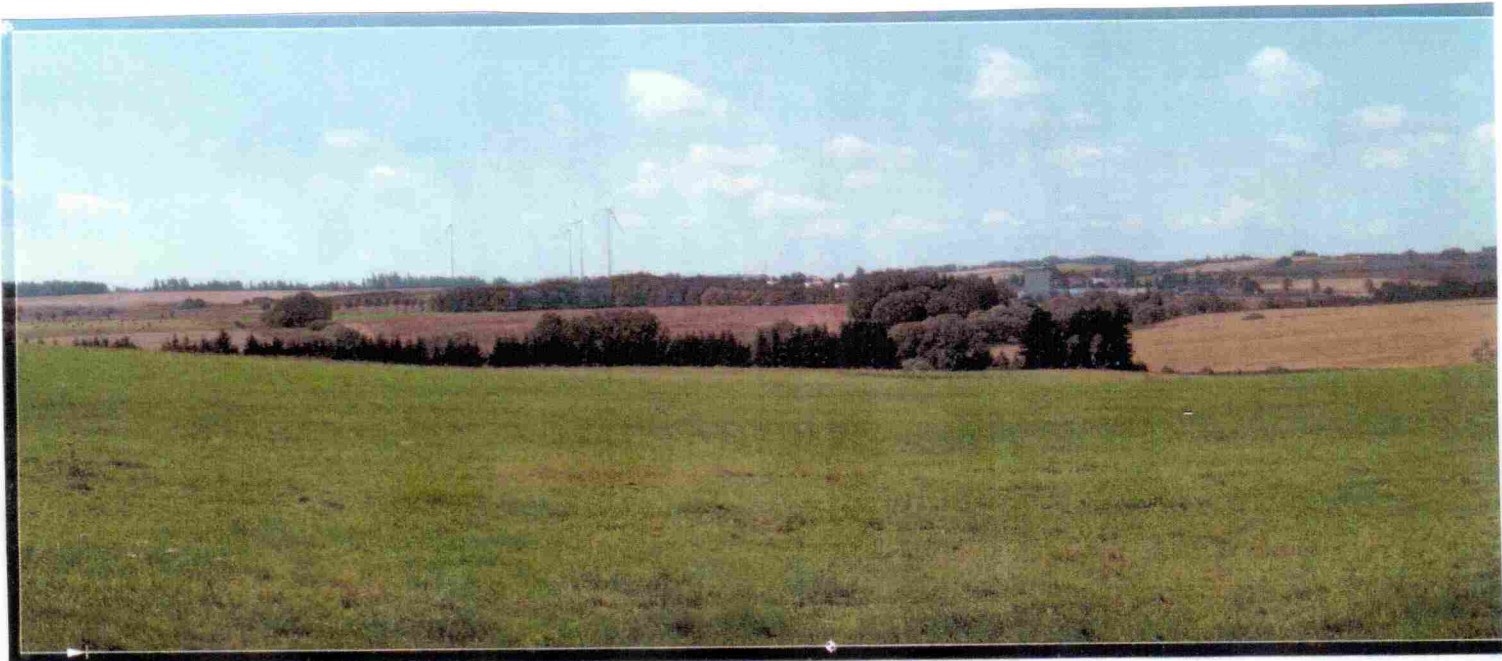
Obr. č. 1: Krásné údolí a uvažovaný větrný park v panoramatu od Odolenovic



Obr. č. 2: Původní záměr z kóty u Křížku mezi Měchovem a Brdšínem



Obr. č. 3: Uvažovaný větrný park v ploché krajině mezi krásným údolím, Sedčínem a Litvínovými



Obr. 4: Panorama Krásného Údolí s plánovaným větrným parkem v pozadí ze silnice Útvina – Přílezy (pohled od SV ze vzdál. 2,7–3,6 km)



Obr. č. 5: Podvečerní výhled z fyzického obraze obce Krásné Údolí